

GROSSE STIMMEN. GROSSE EMOTIONEN.

Triumph und Niedergang, Affären und traute Harmonie, Illusionen und bittere Realität, Verstellung und Entlarvung: Die Oper kennt alle Spielarten des menschlichen Daseins, ob bei Hofe, in exotischer Umgebung oder dörflicher Abgeschlossenheit. Das Münchner Rundfunkorchester beweist mit Werken von Verdi, Lortzing, Reynaldo Hahn und Rossini die Vielfalt konzertanten Musiktheaters. Exzellente Sängerbearbeitungen gehören natürlich dazu.

Abonnement zu 4 Konzerten
PRINZREGENTENTHEATER



SONNTAGS-
KONZERTE

So. 13. Oktober 2019 – 19.00 Uhr

PRINZREGENTENTHEATER

Einführung: 18.00 Uhr im Gartensaal

ATTILA

Dramma lirico in drei Akten (konzertant)
von Giuseppe Verdi

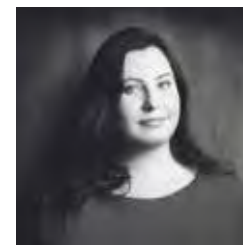
Liudmyla Monastyrskya SOPRAN
Stefano La Colla TENOR
George Petean BARITON
Ildebrando D'Arcangelo BASSBARITON
Chor des Bayerischen Rundfunks

Ivan Repušić LEITUNG

Euro 57,- / 49,- / 40,- / 30,- / 19,-
 Vorverkauf ab Di., 23. Juli 2019

Nach *Luisa Miller* und *I due Foscari* präsentiert Chefdirigent Ivan Repušić mit dem Drama lirico *Attila* eine weitere interessante Oper aus Verdis „Frühzeit“ vor den großen, populären Werken. Der Italiener Ildebrando D'Arcangelo verkörpert die schillernde Titelfigur; die ukrainische Sopranistin Liudmyla Monastyrskya übernimmt die Partie der amazonenhaften Rächerin Odabella – einer musikalischen Verwandten von Abigaille aus *Nabucco* und *Lady Macbeth*.

Attila der Hunnenkönig befahl im 5. Jahrhundert ein kriegerisches Volk – und regt mit seinen kühnen Taten bis heute immer wieder die Fantasie von Künstlern an. Giuseppe Verdi legte seiner Oper *Attila* (1846) die gleichnamige romantische Tragödie von Zacharias Werner zugrunde. In leuchtenden Orchesterfarben, packenden Arien und Ensembles sowie effektvollen Chören werden dabei Aufstieg und Fall eines Machtmenschen nachgezeichnet.



Liudmyla Monastyrskya



Ildebrando D'Arcangelo



Ivan Repušić

So. 17. November 2019 – 19.00 Uhr

PRINZREGENTENTHEATER

Einführung: 18.00 Uhr im Gartensaal

ZUM GROSS-ADMIRAL

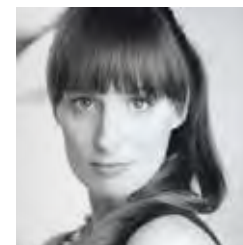
Komische Oper in drei Akten (konzertant)
von **Albert Lortzing**

Anett Fritsch SOPRAN
Lavinia Dames SOPRAN
Julian Prégardien TENOR
Uwe Stickert TENOR
Jonathan Michie BARITON
Martin Blasius BASS
Chor des Bayerischen Rundfunks

Ulf Schirmer LEITUNG

Euro 57,- / 49,- / 40,- / 30,- / 19,-
 Vorverkauf ab Di., 23. Juli 2019

Ob Humperdinck, Weber oder Strauss – immer wieder hat Ulf Schirmer in seiner Zeit als Künstlerischer Leiter des Münchner Rundfunkorchesters eine Lanze für die deutsche Oper gebrochen. Mit Lortzings *Zum Groß-Admiral* kehrt er hier nun als Gast ans Dirigentenpult zurück. Julian Prégardien, der sich als Bach-Evangelist und im Mozart-Fach ebenso profiliert hat wie als Liedsänger, vermag auch die Rolle des Thronerben Heinrich mit höchster Stimmkultur zu gestalten. Anett Fritsch, die mit dem Münchner Rundfunkorchester bereits eine Mozart-CD herausgebracht hat, steht ihm als Heinrichs Gattin Catharina ebenbürtig zur Seite.



Anett Fritsch



Julian Prégardien



Ulf Schirmer

Heinrich, der englische Thronerbe, entflieht gerne mal seinen Pflichten und vergnügt sich bei nächtlichen Abenteuern. Doch seine Gemahlin Catharina und Graf von Rochester legen eine Falle: Sie locken ihn geradewegs in die Kneipe Zum Groß-Admiral... Albert Lortzing, ein Meister der deutschen Spieloper, weiß seine Figuren trefflich zu charakterisieren. Dies gilt auch für sein 1847 in Leipzig uraufgeführtes, liebevoll gefügtes Bühnenwerk *Zum Groß-Admiral*.



So. 26. Januar 2020 – 19.00 Uhr

PRINZREGENTENTHEATER

Einführung: 18.00 Uhr im Gartensaal

L'ÎLE DU RÊVE

Polynesische Idylle in drei Akten (konzertant)

von **Reynaldo Hahn**

Lieder von

Jules Massenet und Reynaldo Hahn

Hélène Guilmette SOPRAN
Ludivine Gombert SOPRAN
Anaïk Morel MEZZOSOPRAN
Artavazd Sargsyan TENOR
Cyrille Dubois TENOR
Thomas Dolié BARITON
Le Concert Spirituel

Hervé Niquet LEITUNG

Euro 57,- / 49,- / 40,- / 30,- / 19,-
 Vorverkauf ab Di., 23. Juli 2019

Mit freundlicher Unterstützung der Stiftung
 Palazzetto Bru Zane - Centre de musique
 romantique française

Seit 2015 arbeitet das Münchner Rundfunkorchester mit Palazzetto Bru Zane, dem Zentrum für französische Musik der Romantik, zusammen. Auf diese Weise wurden bereits einige zu Unrecht vergessene Werke wieder zugänglich gemacht. Großer Wert wird dabei auf Solisten gelegt, die über das spezielle stimmliche Profil für dieses Repertoire verfügen. Dasselbe gilt auch für den Chor von Le Concert Spirituel. Hervé Niquet hat beim Münchner Rundfunkorchester schon Charles Gounods *Le tribut de Zamora* dirigiert.

„L'île du rêve“, die Insel der Träume: Das ist Tahiti – Schauplatz von Reynaldo Hahns 1898 uraufgeführter Oper. An diesem Sehnsuchtsort zählt allein der Augenblick. Denn die Liebe zwischen dem europäischen Offizier Loti und der einheimischen Mahénu hat keine Zukunft. In feinen Klängen wird freilich ein exotisches Paradies hörbar. Französisches Fin de Siècle in Reinkultur! Lieder von Hahn und von seinem Lehrer Jules Massenet ergänzen das Programm.



Hélène Guilmette



Thomas Dolié



Hervé Niquet



So. 26. April 2020 – 19.00 Uhr
 PRINZREGENTENTHEATER
 Einführung: 18.00 Uhr im Gartensaal

LE COMTE ORY

Komische Oper in zwei Akten (konzertant)
 von **Gioachino Rossini**

Hera Hyesang Park SOPRAN
Rachel Frenkel MEZZOSOPRAN
Helene Schneiderman MEZZOSOPRAN
Lawrence Brownlee TENOR
Misha Kiria BARITON
Roberto De Candia BARITON
Chor des Bayerischen Rundfunks

Ivan Repušić LEITUNG

Euro 57,- / 49,- / 40,- / 30,- / 19,-
 Vorverkauf ab Di., 23. Juli 2019

Die Titelpartie des Grafen Ory erfordert einen Tenor, der gleichsam die sängerische Quadratur des Kreises möglich macht. Gefragt sind lyrische Qualitäten und große Agilität, zudem ein Gefühl für italienisch geprägten Belcanto und das spezielle französische Timbre gleichermaßen. Der Amerikaner Lawrence Brownlee hat all dies zu bieten. Die südkoreanische Sopranistin Hera Hyesang Park begeisterte beim Münchner Rundfunkorchester 2018 in Rossinis *Sigismondo* mit ihren funkelnden Koloraturen. In *Le comte Ory* übernimmt sie die Rolle der vom Titelhelden angeschmachten Gräfin Adèle.

Man nehme eine italienische Opera buffa, füge neue Zutaten hinzu und schmecke das Ganze auf Französisch mit einer charmant-frivolen Note ab. Et voilà: Fertig ist ein musikalisches Lustspiel vom Feinsten. So geschehen 1828 in Paris, als Rossini mit *Le comte Ory* sein vorletztes Bühnenwerk komponierte. Eine brillante Komödie rund um die amourösen Abenteuer des Grafen Ory. Gewittermusik, Trinkgelage und ein „verunglücktes“ Liebestorzett inklusive.



Hera Hyesang Park



Lawrence Brownlee



Ivan Repušić

ABONNENTEN HABEN VIELE VORTEILE

- **Abonnenten sparen:**
30% im Vergleich zum Einzelkartenkauf.
- **Abonnenten wollen mehr:**
Deshalb erhalten sie mit der Abo-Card 10% Preisnachlass auf Einzelkarten für BR-Konzerte ihrer Wahl.
- **Abonnenten lieben die Abwechslung:**
Sie erleben eine Saison lang interessante Zusammenstellungen aus Bekanntem und neu zu Entdeckendem, hören Weltstars und aufstrebende Künstler.
- **Abonnenten kennen sich aus:**
Sie nehmen regelmäßig am Kulturleben der Stadt teil.
- **Abonnenten stehen nicht an:**
Sie müssen sich nicht um den Einzelkartenkauf kümmern.
- **Abonnenten setzen alles auf eine Karte:**
Abo-Card – die persönliche Kundenkarte.
- **Abonnenten können auch mal was anderes vorhaben:**
Die Abonnements sind übertragbar.
- **Abonnenten sind gut informiert:**
Sie bekommen den Konzertplaner druckfrisch zugesendet.
- **Abonnenten sind auf jeden Fall mit dabei:**
Sie sichern sich ihren Konzertbesuch bei ausverkauften Veranstaltungen.

ABONNENT WERDEN

SONNTAGSKONZERTE
MITTWOCHS UM HALB ACHT
PARADISI GLORIA
KLASSIK ZUM STAUNEN

ABONNEMENT-SERVICE

Gerne helfen wir Ihnen bei allen Fragen zum Abonnement.

Abo-Hotline, Telefon (national, gebührenfrei): 0800-59 00 595

Telefon (international): +49 89 55 80 80

Mo./Di./Do./Fr. 9.00 – 16.00 Uhr

Mi. 9.00 – 14.00 Uhr

Telefax: 089/59 00 18 42 326

E-Mail: serviceabo@br-ticket.de

Postanschrift: Bayerischer Rundfunk,
Abonnementbüro, 80300 München

ABONNEMENTBÜRO

NEU: Arnulfstraße 44 (Erdgeschoss im BR-Hochhaus)
80335 München

Mo./Di./Do./Fr. 9.00 – 17.30 Uhr

Mi. 9.00 – 14.00 Uhr

ABONNEMENT-BESTELLUNGEN

Neubestellungen für die nachfolgende Saison werden während des ganzen Jahres per Post, Telefax oder E-Mail entgegengenommen.

ABONNEMENTPREISE

SONNTAGSKONZERTE / PRINZREGENTENTHEATER

		I	II	III	IV	V
Einzelkarten	Euro	57,-	49,-	40,-	30,-	19,-
Abonnement (4 Konzerte)	Euro	160,-	139,-	114,-	87,-	54,-

Vorverkauf von Einzelkarten ab Di., 23. Juli 2019

Der Eintritt zu den **Konzerteinführungen** ist mit Abonnement- oder Konzertkarte frei.

MITTWOCHS UM HALB ACHT / PRINZREGENTENTHEATER

		I	II	III	IV	V
Einzelkarte	Euro	45,-	39,-	32,-	27,-	18,-
Abonnement (4 Konzerte)	Euro	130,-	111,-	92,-	75,-	49,-

Vorverkauf von Einzelkarten ab Di., 23. Juli 2019

Nachklang im Gartensaal mit den Künstlern des Abends im Anschluss an das Konzert.

Eintritt frei für Konzertbesucher.

PARADISI GLORIA / HERZ-JESU-KIRCHE, NEUHAUSEN

	1.–10. Reihe	ab 11. Reihe
Einzelkarte	Euro 34,-	Euro 25,-
Abonnement (3 Konzerte)	Euro 75,-	Euro 55,-

Vorverkauf von Einzelkarten ab Di., 23. Juli 2019

Der Eintritt zu den **Konzerteinführungen** ist mit Abonnement- oder Konzertkarte frei.

SITZPLAN

PRINZREGENTENTHEATER



KLASSIK ZUM STAUNEN

	Kinder / Jugendliche	Erwachsene	Familienkarte (2 Kinder + 2 Erwachsene)
Einzelkarte (ab 6 Jahren)	Euro 8,-	Euro 12,-	Euro 35,-
Einzelkarte (ab 10/12 Jahren)	Euro 8,-	Euro 18,-	Euro 40,-
Abonnement (4 Konzerte)	Euro 25,-	Euro 39,-	Euro 112,-

Vorverkauf von Einzelkarten ab Di., 2. Juli 2019

ABONNEMENTBEDINGUNGEN

WAS SIE ÜBER IHR ABONNEMENT WISSEN SOLLTEN

ABO-CARD

Pro Abonnement erhalten Sie eine persönliche Kundenkarte im Scheckkartenformat. Mit der Abo-Card können Sie bei BRticket und allen München-Ticket-Vorverkaufsstellen einen Preisnachlass von 10% auf den Gesamtpreis (inklusive Vorverkaufs- und Systemgebühr sowie MVV) beim Kauf von Einzelkarten für BR-Konzerte in Anspruch nehmen. Die Anzahl der ermäßigten Karten, die Sie mit der Abo-Card pro Konzert kaufen können, ist nicht limitiert. Von der Ermäßigung sind Stehplätze, öffentliche Proben, Benefizkonzerte sowie Konzerte mit Fremdveranstaltern ausgeschlossen. An der Abendkasse kann die Abo-Card aus technischen Gründen nur in der Philharmonie im Gasteig, im Herkulesaal der Residenz und im Prinzregententheater eingesetzt werden.

ÜBERTRAGBARKEIT

Abonnenten können ihren Platz für einzelne Konzerte an Dritte übertragen. Da Sie für jedes Abonnementkonzert eine gesonderte Karte erhalten, kann diese einzeln weitergegeben werden. Falls die Karte nicht persönlich weitergegeben werden kann, stellen wir gerne eine Ersatzkarte aus, die auf den Namen des Abonnement-Inhabers abgeholt werden kann. Die Ausstellung der Ersatzkarte erfolgt direkt an der jeweiligen Abendkasse und muss nicht vorher angemeldet werden.

EINFÜHRUNGSVERANSTALTUNGEN

Die Abo-Eintrittskarten berechtigen auch zum Besuch der Einführungsveranstaltungen, soweit solche angeboten werden.

EINTRITTSKARTE ALS FAHRSCHEIN

Jede Abonnement- bzw. Einzelkarte für ein Konzert des Bayerischen Rundfunks (ausgenommen Ersatzkarten, die an der Abendkasse ausgestellt wurden) beinhaltet die kostenlose Nutzung des MVV für die Fahrt zur Veranstaltung und zurück. Als Nachweis gilt ein entsprechender Eindruck auf den Karten.

SCHRIFTLICHE VORBESTELLUNG VON EINZELKARTEN

Abonnenten haben die Möglichkeit, Einzelkarten ab Erscheinen der Saisonbroschüre bis einen Monat vor offiziellem Vorverkauf beim Abonnementbüro vorzubestellen (bitte Kundennummer angeben). Die Vorbestellung ist unverbindlich und wird kurz vor dem Vorverkaufstermin in der Reihenfolge des Eingangs bearbeitet. Sie erhalten in der Regel vor dem Vorverkaufsbeginn eine Auftragsbestätigung oder eine Absage.

SERIEN- BZW. PLATZTAUSCH

Ein Tausch ist nur zu Beginn der Saison möglich. Bitte teilen Sie uns Ihren Änderungswunsch bis spätestens vier Wochen nach Zugang der Saisonvorschau mit.

KÜNDIGUNG / VERLÄNGERUNG

Ein Abonnement verlängert sich automatisch um eine weitere Saison, wenn es nicht bis vier Wochen nach Zugang des Konzertplaners schriftlich gekündigt wird. Die Bezahlung erfolgt per Bankeinzug oder Überweisung. Bei Nichteinhaltung der Zahlungsfrist gilt das Abonnement als freigegeben. Die Abo-Eintrittskarten werden bis spätestens eine Woche vor dem ersten Konzert verschickt, nach Möglichkeit jedoch früher.

PROGRAMM- BZW. BESETZUNGSÄNDERUNGEN

Der BR behält sich aus künstlerischen bzw. technischen Gründen Besetzungs-, Termin-, Programm- oder Sitzplatzänderungen vor. Änderungen berechtigen nicht zur Rückgabe des Abonnements. Ein Wechsel in ein anderes Konzert ist ebenfalls nicht möglich. Dies gilt auch bei nicht wahrgenommenen Konzertterminen.

KORRESPONDENZ UND ADRESSÄNDERUNGEN

Als Abonnent erhalten Sie Informationen über Konzerte und Veranstaltungen aktuell per Post. Damit wir dies auch in Zukunft gewährleisten können, bitten wir Sie, uns Adressänderungen schriftlich mitzuteilen. Bei jedem Schriftwechsel bitten wir Sie um Angabe Ihrer Kundennummer sowie der Abonnementreihe.

BILD- UND TONAUFZEICHNUNGEN

Die Konzerte des Bayerischen Rundfunks werden regelmäßig im Fernsehen übertragen, im Radio gesendet, im Internet bereitgestellt (Livestream / on demand) oder für CD- bzw. DVD-Produktionen mitgeschnitten. Daher kann es durch Platzsperrungen, Kameras, Mikrofone oder zusätzliche Beleuchtungen zu leichten Beeinträchtigungen kommen. Wir versuchen selbstverständlich immer, diese Einschränkungen so gering wie möglich zu halten, und bedanken uns herzlich für Ihr Verständnis. Durch die Teilnahme an der Veranstaltung erklären Sie sich damit einverstanden, dass Aufzeichnungen und Bilder von Ihnen und/oder Ihren minderjährigen Kindern ohne Anspruch auf Vergütung ausgestrahlt, verbreitet, insbesondere in Medien (einschließlich Fernsehen, Internet und Printprodukten) genutzt und auch auf individuellen Abruf und unabhängig von der Art des Empfangsgeräts öffentlich zugänglich und wahrnehmbar gemacht werden können. Mit eingeschlossen sind auch eventuelle entgeltliche Nutzungen der Produktion in allen Arten, Formen und Medien. Wegen Aufzeichnungen und/oder Live-Übertragungen ist bei Verspätung ein Einlass erst in der Pause möglich. Bei Konzerten mit nur einem Werk ist ein verspäteter Einlass gänzlich ausgeschlossen.